

Формы
бухгалтерского баланса и отчета о прибылях и убытках

Бухгалтерский баланс
на 1 апреля 2021 г.

Организация Межмуниципальное ООО "Бирские тепловые сети" Форма по ОКУД _____
Идентификационный номер налогоплательщика _____ Дата (число, месяц, год) _____ по ОКПО _____
Вид экономической деятельности Производство, передача и распределение пара и горячей воды ИНН _____ по ОКВЭД _____
Организационно-правовая форма/форма собственности _____ по ОКФС/ОКФЭЛ _____
Единица измерения: тыс. руб. (млн. руб.) _____ по ОКЕИ _____
Местонахождение (адрес) г. Бирск ул.Мира, д.135

Коды	
0710001	
84455510	
0257008040	
40.30	
384 (385)	

Пояснения	Наименование показателя	Код	На <u>31.03</u> 20 <u>21</u>	На 31 декабря 20 <u>20</u>	На 31 декабря 20 <u>19</u>
	АКТИВ				
	I. ВНЕОБОРОТНЫЕ АКТИВЫ				
	Нематериальные активы	1110			0,0
	Результаты исследований и разработок	1120			
	Основные средства	1130	67 537,0	70 985,0	84 494,0
	Доходные вложения в материальные ценности	1140			
	Финансовые вложения	1150			
	Отложенные налоговые активы	1160			
	Прочие внеоборотные активы	1170			3 712,0
	Итого по разделу I	1100	67 537,0	70 985,0	88 206,0
	II. ОБОРОТНЫЕ АКТИВЫ				
	Запасы	1210	9 040,0	8 793,0	11 523,0
	Налог на добавленную стоимость по	1220			
	Дебиторская задолженность	1230	50 217,0	29 759,0	12 337,0
	в т.ч. числе покупатели и заказчики	1231		29 759,0	
	в т.ч. бюджетные организации	1232			
	Финансовые вложения	1240			
	Денежные средства	1250	27 175,0	16 684,0	9 760,0
	Прочие оборотные активы	1260			
	Итого по разделу II	1200	86 432,0	55 236,0	33 620,0
	БАЛАНС	1600	153 969,0	126 221,0	121 826,0

Пояснения	Наименование показателя	Код	На _____	На 31 декабря	На 31 декабря
			20 ____ г.	20 ____ г.	20 ____ г.
	ПАССИВ				
	III. КАПИТАЛ И РЕЗЕРВЫ 6				
	Уставный капитал (складочный капитал, уставный фонд, вклады товарищей)	1310	150,0	150,0	150,0
	Собственные акции, выкупленные у акционеров	1320	()	()	()
	Переоценка внеоборотных активов	1340			
	Добавочный капитал (без переоценки)	1350			0,0
	Резервный капитал	1360			
	Нераспределенная прибыль (непокрытый убыток)	1370	81 108,0	80 976,0	80 364,0
	Итого по разделу III	1300	81 258,0	81 126,0	80 514,0
	IV. ДОЛГОСРОЧНЫЕ ОБЯЗАТЕЛЬСТВА				
	Заемные средства	1410	22 084,0	25 012,0	34 072,0
	Отложенные налоговые обязательства	1420			0,0
	Резервы под условные обязательства	1430			
	Прочие обязательства	1450			
	Итого по разделу IV	1400	22 084,0	25 012,0	34 072,0
	V. КРАТКОСРОЧНЫЕ ОБЯЗАТЕЛЬСТВА				
	Заемные средства	1510		0,0	
	Кредиторская задолженность	1520	19 833,0	20 083,0	7 240,0
	поставщики и подрядчики	1521	9 236,0	14 159,0	6 116,0
	за газ	1522	8 307,0	11 915,0	
	за тепло	1523		0,0	
	за электроэнергию	1524			
	задолженность перед персоналом организации	1525			
	задолженность перед государственными	1526			
	задолженность по налогам и сборам	1527	10 597,0	5 924,0	1 124,0
	Доходы будущих периодов	1530			
	Резервы предстоящих расходов	1540	30 794,0	0,0	
	Прочие обязательства	1550			
	Итого по разделу V	1500	50 627,0	20 083,0	7 240,0
	БАЛАНС	1700	153 969,0	126 221,0	121 826,0

Руководитель



(подпись)

Маммаев А.А.

(расшифровка подписи)

20 ____ г.

Главный бухгалтер

Салимова Е.В.
(подпись)

Салимова Е.В.

(расшифровка подписи)

Отчет о прибылях и убытках

за I квартал 2021г.

Организация Межмуниципальное ООО "Бирские тепловые сети" по ОКПО
 Идентификационный номер налогоплательщика _____ ИНН
 Вид экономической деятельности Производство, передача и распределение пара и горячей воды по ОКВЭД
 Организационно-правовая форма/форма собственности _____ по ОКОПФ/ОКФС
 Единица измерения: тыс. руб. (млн. руб.) по ОКЕИ

Коды
0710002
84455510
0257008040
40.30
384 (385)

Пояснения 1	Наименование показателя 2	Код	За _____	За _____
			20__ г.	20__ г.
	ДОХОДЫ И РАСХОДЫ ПО ОБЫЧНЫМ ВИДАМ			
	Выручка 5	2110	106 043,0	80 931,0
	Себестоимость продаж	2120	(105 258,0)	(80 911,0)
	Валовая прибыль (убыток)	2100	785,0	20,0
	Коммерческие расходы	2210	()	()
	Управленческие расходы	2220	(0,0)	()
	Прибыль (убыток) от продаж	2200	785,0	20,0
	ПРОЧИЕ ДОХОДЫ И РАСХОДЫ			
	Доходы от участия в других организациях	2310		
	Проценты к получению	2320		99,0
	Проценты к уплате	2330	()	(10,0)
	Прочие доходы	2340	10 335,0	11 742,0
	Прочие расходы	2350	(10 947,0)	(11 830,0)
	Прибыль (убыток) до налогообложения	2300	173,0	21,0
	Текущий налог на прибыль	2410	(41,0)	(4,0)
	в т.ч. постоянные налоговые обязательства (активы)	2421		
	Изменение отложенных налоговых обязательств	2430		
	Изменение отложенных налоговых активов	2450		
	Прочее	2460		
	Чистая прибыль (убыток)	2400	132,0	17,0

Пояснения	Наименование показателя	Код	За _____	За _____
			20__ г.	20__ г.
	СПРАВОЧНО			
	Результат от переоценки внеоборотных активов, не включаемый в чистую прибыль (убыток)	2510		
	Результат от прочих операций, не включаемый в чистую прибыль (убыток) периода	2520		
	Совокупный финансовый результат периода	2500	132,0	17,0
	Базовая прибыль (убыток) на акцию	2900		
	Разводненная прибыль (убыток) на акцию	2910		

Руководитель _____
 (подпись)
 _____ 20__ г.
 (расшифровка подписи)

Главный бухгалтер _____
 (подпись)

 (расшифровка подписи)



**Пояснительная записка
к отчету ООО «Бирские тепловые сети»
за 1 квартал 2021 года**

За отчетный период выработка тепловой энергии составила 70.12 тыс. Гкал. (127.25 % к уровню прошлого года), реализовано тепловой энергии 63.4515 тыс. Гкал, что составляет 127.27 % к уровню прошлого года.

За 1 квартал 2021 года предъявлено доходов на сумму 106043.32 тыс.рублей.

Среднеотпускной тариф, утвержденный Государственным комитетом по тарифам Республики Башкортостан, на отпускаемую тепловую энергию в 1 квартале 2021 года составляет 1671.25 руб. за 1 Гкал. Себестоимость 1 Гкал составила 1658.88 руб., или 101.8 % к уровню соответствующего периода прошлого года.

От основной деятельности получена прибыль в размере 785.13 тыс.руб.

От прочей деятельности получен убыток в размере 612.0 тыс. руб.

Балансовая прибыль составляет 173.13 тыс.руб.

Расходы на производство

Расходы на производство и реализацию тепловой энергии составили 130.0% от уровня расходов соответствующего периода 2020 года или 105258.19 тыс.руб. Доходы составили 131.03 % относительно I квартала 2020 года или 106043.32 тыс. руб.

Расходы на капитальный ремонт в I квартале 2021 г. составили 931.89 тыс.руб. Заложен в себестоимость резерв расходов на будущие периоды в размере 26 000.00 тыс. руб.

Труд и заработная плата.

Средняя численность работников по предприятию за 1 квартал 2021 года составила 130 человек, что составляет 96.3 % от численности за 1 квартал 2020 год (135 человек). Фонд заработной платы 14 338.77 тыс. руб. или 97.74 % к соответствующему периоду прошлого года. Средняя заработная плата по предприятию 36 766.08 руб., что составляет 101.5 % к средней заработной плате по предприятию за 1 квартал 2020 года.

Тарифная ставка первого разряда 9953.00 руб. установлена 01.07.2019 г.

Учет и отчетность

Дебиторская задолженность ООО «Бирские тепловые сети».

По состоянию на 1 апреля 2021 года ООО «Бирские тепловые сети» имеет дебиторскую задолженность в сумме 50 217 тыс. руб.

В том числе:

- Задолженность бюджетных предприятий - 7949.00 тыс. руб.
- ООО "Крон" - 17 198.00 тыс. руб.;
- Задолженность населения - 11810.00 тыс. руб.
- Прочая дебиторская задолженность - 13260.00 тыс. руб.

Кредиторская задолженность ООО «Бирские тепловые сети».

Кредиторская задолженность ООО «Бирские тепловые сети» по состоянию на 01.04.2021 года составляет 19 833.00 тыс. руб.

В том числе:

- задолженность по налогам в Республиканский бюджет - НДС за I квартал 2021 года - 10 222.00 тыс. руб. Оплата будет производиться в II квартале 2021 года.
- задолженность поставщику топлива ООО "Газпром Межрегионгаз"- 8 307.00 тыс. руб.
- налог на имущество - 355.00 тыс. руб.

Предприятие применяет при налогообложении метод определения выручки от реализации услуг по теплоснабжению по мере предъявления.

Амортизация начисляется линейным способом.

Директор ООО «Бирские тепловые сети»

Главный бухгалтер

А.А. Тангаев

Е.В. Сапегина

ВЫПОЛНЕНИЕ
ОСНОВНЫХ ТЕХНИКО-ЭКОНОМИЧЕСКИХ
ПОКАЗАТЕЛЕЙ ПО ООО БИРСКИЕ ТЕПЛОВЫЕ СЕТИ РБ
за 1 квартал 2021 года

№ п/п	Наименование показателей	Ед. изм.	1 квартал 2021 года		%	Отчет 1 квартал 2020 г.	В % 2021 г. к 2020 г.	
			План	Факт				
1.	Выработка т/энергии	тыс. Гкал	58.680	70.120	119.50%	55.104	127.25%	
2.	Расход на с/нужды	тыс. Гкал	0.530	0.631	119.06%	0.496	127.22%	
3.	Потери в сетях	тыс. Гкал	5.060	6.038	119.33%	4.751	127.09%	
4.	То же в %		8.8%	8.70%	98.86%	8.70%	100.00%	
5.	Реализовано т/энергии	тыс. Гкал	53.09	63.4515	119.52%	49.8576	127.27%	
	в т.ч.:							
	а) населению		30.060	40.860	135.93%	28.132	145.24%	
	б) бюджет		14.85	14.091	94.89%	14.812	95.13%	
	в) прочие	8.180	8.501	103.92%	6.913	122.97%		
6.	Доходы:	тыс. руб.						
	-по предъявленным		86 178.34	106 043.32	123.05%	80 931.35	131.03%	
	- по оплаченным		86 178.34	95 208.05	110.48%	65 406.00	145.56%	
	в т.ч.: а) от населения							
	-по предъявленным		48 794.90	68 287.28	139.95%	45 665.27	149.54%	
	- по оплаченным		48 794.90	60 775.68	124.55%	30 140.89	201.64%	
	б) бюджет							
	-по предъявленным		24 105.26	23 549.58	97.69%	24 043.58	97.95%	
	- по оплаченным		24 105.26	23 549.58	97.69%	24 043.58		
	в) прочие							
	-по предъявленным	13 278.19	14 207.30	107.00%	11 221.53			
	- по оплаченным	13 278.19	10 882.79	81.96%	11 221.53	96.98%		
7.	Расходы	тыс. руб.						
	- по предъявленным		72367.89	105258.19	145.45%	80911.00	130.09%	
	- по оплаченным	72367.89						
8.	Прибыль, убыток (-)	тыс. руб.						
	- по предъявленным		13810.45	785.13		20.35		
	- по оплаченным	13810.45						
9.	Прочая прибыль (убыток (-))	тыс. руб.	0.00	(612.00)		1.00		
10.	Балансовая прибыль	тыс. руб.	13810.45	173.13		21.35		
11.	Средний тариф	руб.	1 671.25	1 671.25	100.00%	1 623.25	102.96%	
12.	С/стоимость 1 Гкал	руб.	1 363.12	1 658.88	121.70%	1 622.84	102.22%	
13.	Рентабельность по предъявленным	%	16.03	0.74		0.03		

Директор ООО «Бирские тепловые сети»
 Главный бухгалтер

А.А. Тангаев
 Е.В.Сапегина

Исп. О.Иванова
 (834784)2-24-27



(Handwritten signature)

Предприятие (объединение)

ООО "Бирские тепловые сети"

Отрасль (вид деятельности)

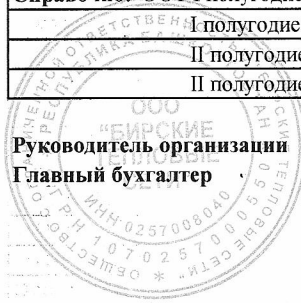
Орган хозяйственного управления

**ОТЧЕТНАЯ КАЛЬКУЛЯЦИЯ СЕБЕСТОИМОСТИ
ПОЛЕЗНО ОТПУЩЕННОЙ ТЕПЛОЭНЕРГИИ
за 1 квартал 2021года**

Показатели	Код стр.	По отчету за соответствующий период прошлого года	Фактически с начала года
1	2	3	4
I. НАТУРАЛЬНЫЕ ПОКАЗАТЕЛИ (тыс.Гкал)			
Выработано тепловой энергии	0100	55.10	70.12
Расход тепловой энергии на собственные нужды	0110	0.50	0.63
Получено тепловой энергии со стороны	0120		
Потери тепловой энергии	0200	4.751	6.038
Отпущено тепловой энергии всем потребителям	0300	49.86	63.45
в том числе населению	0310	28.13	40.86
II. ПОЛНАЯ СЕБЕСТОИМОСТЬ ОТПУЩЕННОЙ ТЕПЛОЭНЕРГИИ (тыс.руб.)			
Расходы на производство тепловой энергии		80 911.0	105 258.2
Расходы на производство тепловой энергии	0400	74 992.75	100 657.65
в т. ч. материалы	0410	80.82	67.38
топливо	0420	32 404.03	49 221.62
электроэнергия	0430	8 429.44	8 600.22
вода	0440	55.79	673.10
амортизация	0450	2 885.13	1 855.54
ремонт и техническое обслуживание или резерв расходов на оплату всех видов ремонта	0460	15 626.26	26 000.00
в т.ч. капитальный ремонт или резерв на оплату капитального ремонта	0461	15 626.26	11 000.00
Затраты на оплату труда	0470	11 908.49	10 946.87
Отчисления на социальные нужды	0480	3 602.79	3 292.92
Цеховые расходы	0490		
Оплата тепловой энергии, полученной со стороны	0500		
Расходы по распределению тепловой энергии	0600	4 799.49	4 115.54
материалы	0610		
амортизация	0620	721.28	463.88
ремонт и техническое обслуживание или резерв расходов на оплату всех видов ремонта	0630	602.89	931.89
в т.ч. капитальный ремонт или резерв расходов на оплату капитального ремонта	0631	-	-
Затраты на оплату труда	0640	2 671.50	2 092.32
Отчисления на социальные нужды	0650	803.82	627.45
Цеховые расходы	0660		
Проведение аварийно-восстановительных работ	0700		
Содержание и обслуживание внутри домовых сетей	0800		
Ремонтный фонд	0900		
Прочие прямые расходы- всего	1000	7.81	8.65
в т.ч. оплата работ службы "Заказчика"	1010		
отчисления на страхование имущества	1020		
Общексплуатационные расходы	1100	1 110.95	476.34
ИТОГО расходов по эксплуатации (ст.0400+0500+0600+0700+0800+0900 +1000+1100)	1200	80 911.0	105 258.2
Внеэксплуатационные расходы	1300		
ВСЕГО расходов по полной себестоимости ст.(1200+1300)	1400	80 911.00	105 258.20
Себестоимость 1Гкал отпущенной тепловой энергии	1500	1 622.76	1 658.92
ВСЕГО доходов	1600	86 178.34	106 043.32
в т.ч. от населения	1610	48 794.90	68 287.28
Справочно: ЭОТ I полугодие (без НДС)	1700	1 623.25	1 671.25
I полугодие (с НДС)	1800	1 947.90	2 005.50
II полугодие (без НДС)	1700	1 671.25	1 712.20
II полугодие (с НДС)	1800	2 005.50	2 054.64

Руководитель организации
Главный бухгалтер

А.А.Тангаев
Е.В.Сапегина



Сведения о тарифах и нормативах на ЖКУ (теплоснабжение)

период: I квартал 2021 г.

ОКАТО: Республика Башкортостан

предприятие: ООО "Бирские тепловые сети" (г.Бирск)

Наименование показателя	код	Тарифы и нормативы	Отапливаемая площадь (тыс.кв.м.)	Расчетный объем (тыс.Гкал)	Расчетный объем доходов с НДС (тыс.руб.)	Дата начала действия
НОРМАТИВЫ ТЕПЛОСНАБЖЕНИЯ (Гкал/кв.м. в месяц)						
Для отдельных квартир	10	0.02	381.5	7.63	15 301.97	01.01.2021
Для коммунальных квартир и общежитий	11	0.028				
ИТОГО	20		381.5	7.63	15 301.97	
Средневзвешенный норматив теплопотребления	30					
Принятое значение средневзвешенного норматива теплопотребления (значение строки 40 графы 3)	40					
Принятое значение отапливаемой площади (значение строки 20 графы 4)	50		381.5			
ТАРИФЫ НА ТЕПЛОСНАБЖЕНИЕ						
для населения с НДС (руб./кв.м.общей площади)	60	40.11				
для населения с НДС (руб./кв.м. жилой площади коммун. квартир)	61	56.15				
для населения с НДС (руб./Гкал)	62	2005.5				
для прочих потребителей с НДС (руб./Гкал)	70	2005.5				
Средневзвешенный тариф для населения (руб./кв.м.общей площади)	80	40.11				
Принятое значение средневзвешенного тарифа для населения (руб./кв.м.) (значение строки 80 графы 3)	90	40.11				
Установленный экономически обоснованный тариф с НДС (руб./Гкал)	100	2005.50				

Директор ООО "Бирские тепловые сети"

А.А. Тангаев

Исп. О.В.Иванова

телефон (834784)2-24-27



Отчетная калькуляция
по реализованной тепловой энергии
за 1 квартал 2021 года
по ООО "Бирские тепловые сети"

Статьи затрат	2020 год (тыс. руб.)	(%) к полной себестоимости
Материалы	67.38	0.06%
Топливо	49 221.62	46.76%
Электроэнергия	8 600.22	8.17%
Вода	673.10	0.64%
Стоки	8.65	0.01%
Амортизация	2 319.42	2.20%
Ремонт и техническое обслуживание	931.89	0.89%
Резерв будущих периодов	26 000.00	24.70%
Заработная плата	13 039.20	12.39%
Отчисления от зар. платы	3 920.38	3.72%
Общексплуатационные расходы	476.34	0.45%
Налоги в том числе :	402.62	0.38%
ИТОГО расходов по полной себестоимости	105 258.20	100.4%

Объем реализованной тепловой энергии за 1 квартал 2021 года 63 451.50 Гкал

Себестоимость ее составляет 1658.88 руб. за 1 Гкал.

Исп. О.В.Иванова

Мобилизация средств на жилищно-коммунальные услуги

за 1 квартал 2021 года

ООО "Бирские тепловые сети"

(с НДС)

№	Наименование статьи	Плата за жилое помещение (в т.ч. вывоз мусора, лифт)	Найм	Капитальный ремонт	Водоснабжение (только ХВС)	Водоотведение	Отопление	Горячее водоснабжение (ХВ + подогрев)	Прочие	Итого	Проверка
1	2	3	4	5	6	7	8	9	10	11	12
1	Сальдо на начало отчетного периода 01.01.2020, тыс.руб.						6 604.00			6 604.00	
2	Начислено населению с начало года тыс.руб.						44 674.00			44 674.00	форма 22-ЖКХ раздел 3 графа 3
3	Оплачено населением с начало года, тыс.руб.						39 468.00			39 468.00	форма 22-ЖКХ раздел 3 графа4
4	Сальдо на конец отчетного периода, тыс.руб.						11 810.00			11 810.00	форма 22-ЖКХ раздел 2 стр.30

№	Наименование статьи	Плата за жилое помещение (в т.ч. вывоз мусора, лифт)	Найм	Капитальный ремонт	Водоснабжение (только ХВС)	Водоотведение	Отопление	Горячее водоснабжение (ХВ + подогрев)	Прочие	Итого	Проверка
1	2	3	4	5	6	7	8	9	10	11	12
1	Начислено льгот с начала года, тыс.руб.						-			-	
2	Получено льгот с начало года тыс.руб.									-	форма 22-ЖКХ раздел 3 графа5

Руководитель

А.А.Тангаев

Гл.бухгалтер

Е.В.Салегина



Информация
о работе с населением по взысканию задолженности
за жилищно-коммунальные услуги по состоянию на 01.04.2021 г.
ООО "Бирские тепловые сети" муниципального района Бирский район РБ

Наименование показателя	Код	Ед. изм.	на 31.03.2021	Примечания
Всего дебиторская задолженность населения	10	ТЫС РУБ	11810	
Количество должников (по лицевым счетам)	20	ЧЕЛ	4125	
Из них допустивших задолженность более 1 месяца	30	ЧЕЛ	1449	
Сумма их задолженности	40	ТЫС РУБ	4150	Сумма задолженности должников по строке 30
Исковая работа				
Количество направленных исковых заявлений в суд	60	ЕД	6	
Направлено исковых заявлений в суд на сумму	70	ТЫС РУБ	264,3	
Количество удовлетворенных исковых заявлений	80	ЕД	4	
Удовлетворено исковых заявлений на сумму	90	ТЫС РУБ	211,8	
Количество исковых заявлений, оплаченных в добровольном порядке	100	ЕД		
Оплачено в добровольном порядке	110	ТЫС РУБ		
Взаимодействие с Федеральной службой судебных приставов				
Направлено на принудительное взыскание на сумму	130	ТЫС РУБ	211,8	
Признано невозможной к взысканию	140	ТЫС РУБ		Сумма, признанная невозможной к взысканию
Списана, как безнадежная к взысканию	150	ТЫС РУБ		Сумма списанная, как безнадежная к взысканию
Переселено (выселено) семей по нормам	160	ЕД		

Директор ООО "Бирские тепловые сети"

А.А.Тангаев

